

Neubau
**Krankenhaus
Crailsheim**
Dach

SW-Dach



Projekt

Krankenhaus

Ausführungsjahr

2014 – 2015

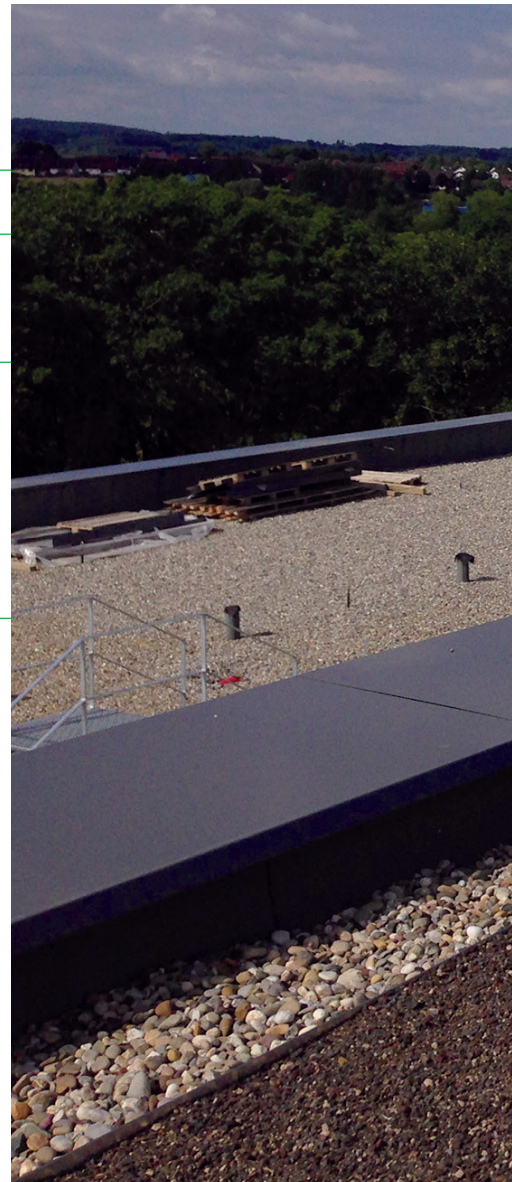
Objekt-Daten

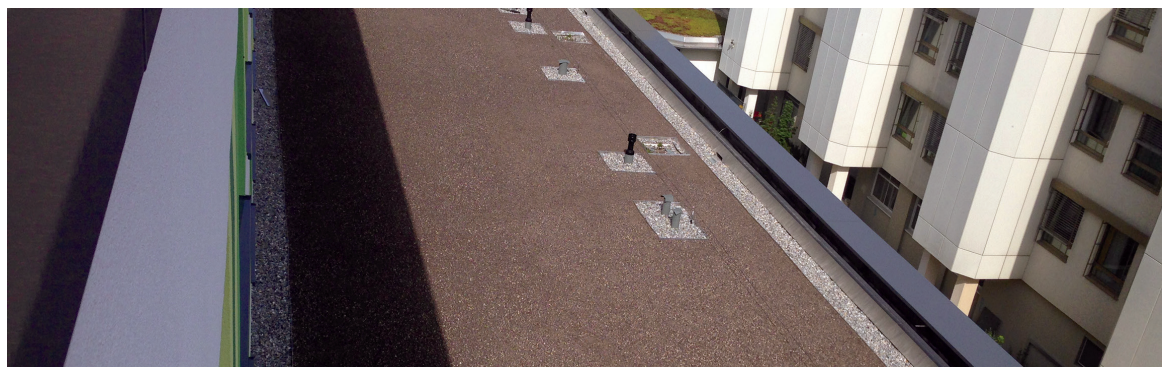
Dachflächen

Ca. 4.000 m² flach geneigte Dächer mit
Wärmedämmung und oberseitige
zweilagige Bitumenabdichtung
extensiv begrünt.

Besonderheiten

Hoher architektonischer Anspruch an





Neubau
Krankenhaus
Dach



Flachdächer

mit Kunststoff- oder Bitumenbahnen



Metalldächer

mit Trapezblech, Thermoelementen
oder Stehfalzblechen



Metallfassaden

mit Trapezblech, Thermoelementen
oder Kassettensystemen



Dachbegrünungen

als extensive oder intensive Begrünung



Photovoltaikanlagen

mit eigenem Unterkonstruktionssystem



SW-Dach 
Dach und Fassade mit Profil

Schütte-Wicklein GmbH

Allmendstraße 8

D-79336 Herbolzheim

Tel.: +49 7643 9103-0

Fax: +49 7643 9103-60

eMail: info@sw-dach.de